

## Tour #138352: Skaten bei Sachsenkam-Reichersbeuern-Waakirchen-Schaftlach

### Kategorie: Langlauf

Deutschland » Bayern » Oberbayern » Bad Tölz

Endlich hatte es geschneit (1.1.2015) und wir sind gleich aufgebrochen. Die Spur war schon gezogen und als wir unterwegs waren kam das Spurgerät nochmal vorbei. Danach war auch die Skatingspur gut und nicht zu weich. Wetter war super und so genossen wir die Fahrt durch die Hügel der Voralpenlandschaft.

Die Spuren sind richtig schön gelegt, ohne dass man über die Straße muß und mal über Wiesen, mal durch den Wald. Zuerst sind wir nach Reichersbeuern und dann nach Waakirchen. Dann haben wir eine kleine Unstimmigkeit auf den Wegweisern auflösen können, bei Waakirchen gehts dann rechts von der Bahnlinie nach Schaftlach. Da haben wir schon mal nicht weitergewußt.



*Loipe bei Reichersbeuern*

Gegessen haben wir in Schaftlach - war sehr gut.

Zurück über fast den gleichen Weg, aber die runde über Reichersbeuern ausgelassen.

### Tour Galerie



### Anfahrtsbeschreibung

Über die A8 bis Holzkirchen und dann auf die B13 bis Sachsenkam. Direkt danach kommt links ein Parkplatz von dem man direkt auf die Loipe kommt

Parkplatz ist recht eingeschränkt. Kosten tuts nix.

Für die Loipe wird um eine freiwillige Spende gebeten. Wir haben je 2,- Eur reingeworfen.

## Tour #138357: Skaten bei Schaftlach-Berg-Staudach

### Kategorie: Langlauf

Deutschland » Bayern » Oberbayern » Miesbach

Heute waren die Loipen ab Schaftlach nicht präpariert (6.1.15). Es war einfach zu wenig Schnee. Man konnte unter etwa 2cm Neuschnee die Spur gerade so erkennen und wir liefen einfach mal los. Landschaftlich wars sehr schön und auch gut geführt, so dass man nicht dauernd die Ski abschnallen muß.

Man quert die Bahnstrecke Holzkirchen-Miesbach und dort muß man aufpassen. Die BOB kommt schon öfters. Wir haben eine Dampfflock gesehen, die bis Schaftlach gefahren ist.



*Loipe ungespurt - nur 5cm Schnee*

### Tour Galerie



### Anfahrtsbeschreibung

Über die A8 bis Holzkirchen und dann auf die B318 bis Krottenthal. Direkt nach der Krottenthaler Alm gehts rechts rein Richtung Schaftlach.

Parkplatz ist recht eingeschränkt. Kosten tuts nix.

Für die Loipe werden 3,- Eur erhoben. Wurde aber heute nicht kontrolliert - sonst wohl auch nur am Parkplatz.

## Überblick

TrackRank: 10  (?)

### Techn. Daten

Länge: 10,9 km  
Höhe: 166 m  
Abstieg: 69 m  
Dauer: 02:20 h:m  
Datum: 06.01.2015

### Bewertung

Spaßfaktor: ★★☆☆☆  
Landschaft: ★★☆☆☆  
Kondition: ★★☆☆☆  
Technik: ★★☆☆☆

### Statistik

Views: 181  
Downloads: 3

### Voting


Bewertungen: 0  
Durchschnitt: 0.00

## Tourautor

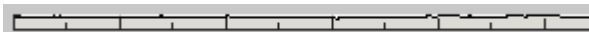


**smartandem**

Mitglied seit: 22.05.2007

 317 Touren  
ØTrackrank 9.6

## Höhenprofil



max. Höhe **775m**

min. Höhe: **673m**

## Mobile



Start: N 47.78486 / E 11.68645  
End: N 47.78486 / E 11.68627

## Karte



**Kategorie: Langlauf**

Deutschland » Bayern » Oberbayern » Garmisch-Partenkirchen

Wir standen am Parkhotel am Soierner See. Die Loipen um Baiersoiern waren toll gespurt. Genügend Schnee ist hier nicht so häufig, so dass wir schon lange nicht mehr hier waren.

Das Hotel liegt direkt an der Loipe "Seerunde". Wir sind erst mal Richtung Bad Kohlgrub gelaufen auf der großen Rochusrunde. Landschaftlich wirklich schön gelegen und mit auf und ab durch hügelige Landschaft, um Bayersoien herum auch Moorlandschaft. Ganz nach Bad Kohlgrub sind wir nicht gelaufen, sondern auf der Runde geblieben und am Rückweg noch den Stich bis nach Saulgrub mitgenommen. Die Loipe dort ist kurvig - geht also nicht auf dem direktesten Weg nach Saulgrub. Bis zur Bundesstraße bei Saulgrub sind wir gelaufen und dann aber rumgedreht. War viel Verkehr dort.



*Kirmesauer Runde*

Zurück ging's dann über den Rest der großen Rochusrunde und Seerunde. Jetzt kam sogar die Sonne raus - landschaftlich ein Traum.

Gegessen haben wir im Parkhotel. Gutes Essen mit gehobenen Preisen.

Nachmittags sind wir dann auf die Kirmesauer Runde und weil noch genug Zeit war, habe ich die dann noch ein zweites Mal abgefahren. Das erste Stück auf der ersten Runde war das GPS aus, da habe ich den Teil aus der zweiten Runde reingeflickt - nicht über die Zeitsprünge wundern.

---

**Tour Galerie**



---

**Anfahrtsbeschreibung**

Über die A95 bis Sindelsdorf fahren. Dort über Murnau, Bad Kohlgrub nach Bayersoien über Landstraßen fahren.

Geparkt hatten wir am Parkhotel. Obs Gebühr kostet weiß ich nicht.

Loipengebühr kostets keine.

## Überblick

TrackRank: 10  (?)

### Techn. Daten

Länge: 39,4 km  
Höhe: 357 m  
Abstieg: 349 m  
Dauer: 05:00 h:m  
Datum: 07.02.2015

### Bewertung

Spaßfaktor:   
Landschaft:   
Kondition:   
Technik: 

### Statistik

Views: 189  
Downloads: 2

### Voting


Bewertungen: 0  
Durchschnitt: 0.00

## Tourautor



**smartandem**

Mitglied seit: 22.05.2007

 317 Touren  
ØTrackrank 9.6

## Höhenprofil



max. Höhe 897m  
min. Höhe: 766m

## Mobile



Start: N 47.69408 / E 11.00224  
End: N 47.69383 / E 11.00141

## Karte



## Tour #155215: Skaten in Großhartpenning

### Kategorie: Langlauf

Deutschland » Bayern » Oberbayern » Miesbach

Nachdem es endlich geschneit hat diesen Winter sind wir gleich mal zum Langlaufen aufgebrochen. Wir waren etwas spät dran, weil wir nicht aus dem Bett kamen :-). Der TSV Hartpenning präpariert die Loipe. Diesmal war es gestern (5.1.17). 3cm Neuschnee waren auf der Loipe, da aber noch nicht richtig viel Schnee liegt, konnte das Gerät nicht nochmal drüber fahren, da wäre sicher Gras rausgekommen.

Die Spur ist schön geführt, durch die Wiesen um Hartpenning vom Sportplatz aus. Es ist leicht hügelig. Bei Sonnenschein ein absoluter Traum. Heute hat man auch in die Berge gesehen, also gabs auch Bergblick. Die Loipe ist perfekt für eine Runde mit ca. 10km. Wenns noch nicht reicht, kann man ja zweimal fahren.



*Großhartpenning*

---

### Tour Galerie



---

### Anfahrtsbeschreibung

Anfahrt ist über die A8 bis Holzkirchen. Weiter nach Holzkirchen und auf die B13 Richtung Bad Tölz fahren. Dort in Hartpenning am Ortsende Richtung Sportplatz fahren und dort parken. Parkgebühr fällt keine an.

Die Loipe kostet 2,- Eur je Person - einfachin den aufgestellten Kasten werfen. Find ich gut, wenn das viele machen, damit die Initiative unterstützt wird.

### Überblick

TrackRank: 10  (?)

#### Techn. Daten

Länge: 14,1 km  
Höhe: 108 m  
Abstieg: 100 m  
Dauer: 02:00 h:m  
Datum: 06.01.2017

#### Bewertung

Spaßfaktor: ★★★★★  
Landschaft: ★★★★★  
Kondition: ★★★★★  
Technik: ★★★★★

#### Statistik

Views: 216  
Downloads: 6

#### Voting


Bewertungen: 0  
Durchschnitt: 0.00

### Tourautor



**smartandem**

Mitglied seit: 22.05.2007

 317 Touren  
ØTrackrank 9.6

### Höhenprofil



max. Höhe **754m**

min. Höhe: **708m**

### Mobile



Start: N 47.84072 / E 11.67598  
End: N 47.84069 / E 11.67608

### Karte



## Tour #155338: Skaten in Gmund-Bad Wiessee: Golfplatzrunde, Hainzenhöhe/Steinberg

### Kategorie: Langlauf

Deutschland » Bayern » Oberbayern » Miesbach

Wir waren zum ersten Mal auf diesen Loipen in Gmund unterwegs. Sie verlaufen mit tollem Ausblick etwas hügelig hauptsächlich auf Wiesen zwischen Gmund und Tegernsee. Wer längere Strecken am Tag läuft kann die Runde zweimal laufen, so wie wir das gemacht haben. Es war zwar richtig kalt, aber die Sonne hat den ganzen Tag gescheint und da war es richtig toll. Immer wieder Ausblick auf den Tegernsee und natürlich die Berge im Hintergrund.



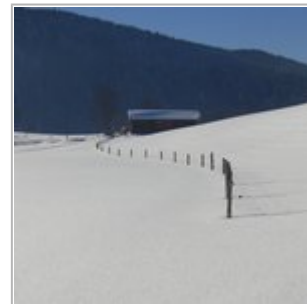
*Am Einstieg in die Loipe - Tegernsee und Hirschberg*

Man macht ein paar Höhenmeter auf der Loipe und diese sind verteilt, so dass es nie lange hochgeht. Auf der Golfplatzrunde gehts von Gmund aus tendenziell eher hoch und das merkt man auf der Rückloipe deutlich, da kann man fast alles im 1:1er skaten. Es sind auch zwei ganz giftige Anstiege drin, aber eben nicht lang.

Wir haben auf der Runde Hainzenhöhe/Steinberg einen Abzweig Richtung Waakirchen gesehen. Leider habe ich nirgends eine Länge der Loipe und auch keinen Verlauf gefunden. Wenn gut Schnee ist und gespurt, kann man natürlich auch dahin verlängern und in das Gebiet Reichersbeuern/Waakirchen/Schaftlach unsicher machen. Da stehen dann nochmal fast 40km Loipe bereit.

Mittag haben wir am Feichtner Hof gemacht - super Essen! nicht ganz billig. Wir standen dort mit dem Tagesfahrer-Skibus der Langlaufcompany [www.langlauf.com](http://www.langlauf.com).

### Tour Galerie



### Anfahrtsbeschreibung

Über die A8 nach Holzkirchen und weiter über die B318 nach Gmund. Am Abhang gleich links Richtung Bad Wiessee. Wenn man in Bad Wiessee parken möchte ist das Casino eine gute Orientierung. Wir standen am Feichtner Hof. Ob Parken dort was kostet, weiß ich leider nicht.

Loipengebühr kostets keine.



## Überblick

TrackRank: 10  (?)

### Techn. Daten

Länge: 34,1 km  
Höhe: 432 m  
Abstieg: 428 m  
Dauer: 04:00 h:m  
Datum: 21.01.2017

### Bewertung

Spaßfaktor: ★★★★★  
Landschaft: ★★★★★  
Kondition: ★★★★★  
Technik: ★★★★★

### Statistik

Views: 176  
Downloads: 4

### Voting


Bewertungen: 0  
Durchschnitt: 0.00

## Tourautor



**smartandem**

Mitglied seit: 22.05.2007

 317 Touren  
ØTrackrank 9.6

## Höhenprofil



max. Höhe **826m**

min. Höhe: **759m**

## Mobile



Start: N 47.75145 / E 11.72141  
End: N 47.75187 / E 11.72172

## Karte



## Überblick

TrackRank: 10  (?)

### Techn. Daten

Länge: 19,6 km  
Höhe: 190 m  
Abstieg: 107 m  
Dauer: 03:30 h:m  
Datum: 06.01.2015

### Bewertung

Spaßfaktor:   
Landschaft:   
Kondition:   
Technik: 

### Statistik

Views: 646  
Downloads: 4

### Voting


Bewertungen: 0  
Durchschnitt: 0.00

## Tourautor



**smartandem**

Mitglied seit: 22.05.2007

 317 Touren  
ØTrackrank 9.6

## Höhenprofil



max. Höhe **767m**

min. Höhe: **627m**

## Mobile



Start: N 47.79543 / E 11.63752  
End: N 47.79551 / E 11.63746

## Karte

